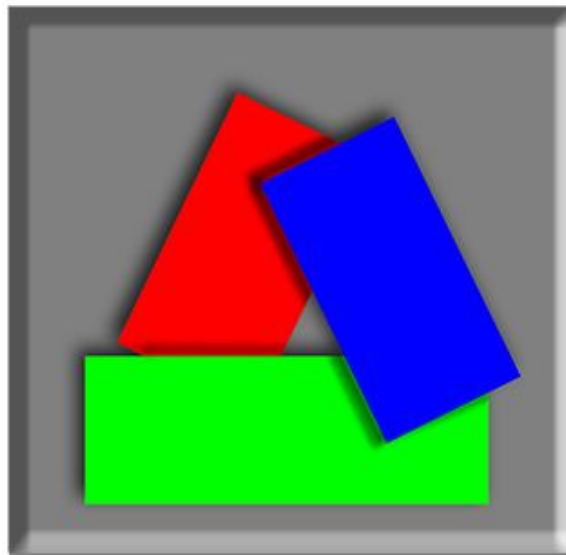


Tutoriel

Manipulation d'ombres et de calques



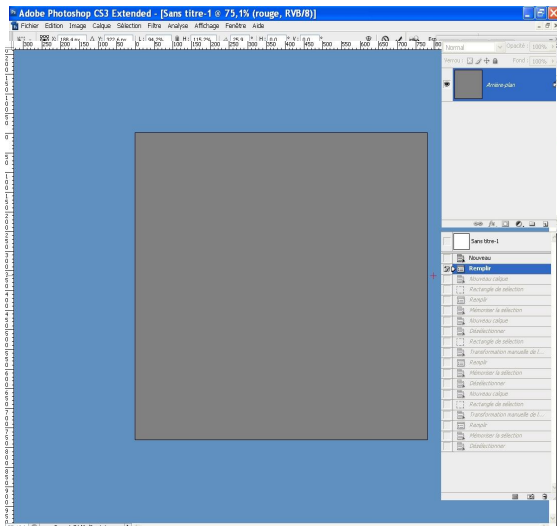
Introduction rapide à la manipulation des calques
et de leurs ombres

Mémorisation de sélection

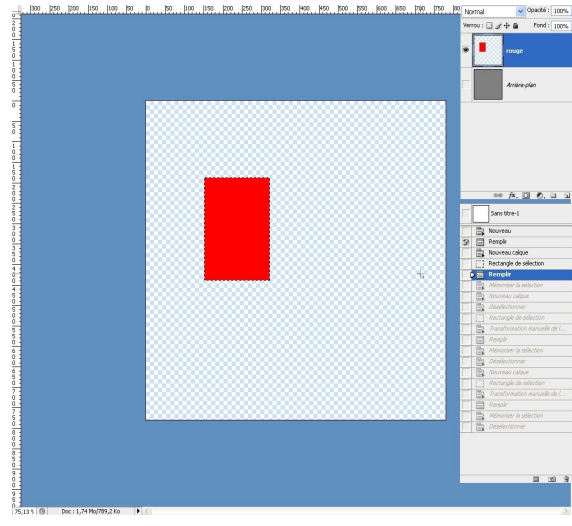
Couche Alpha

Raccourcis de sélection

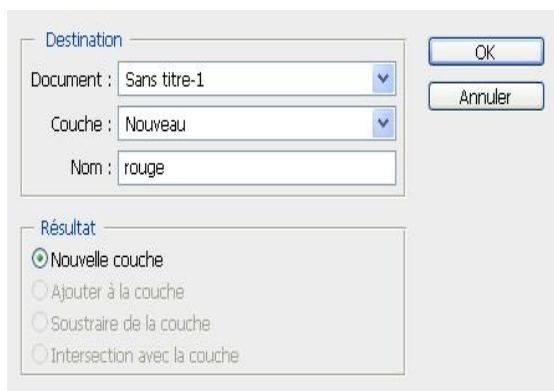
Notion de source d'éclairage



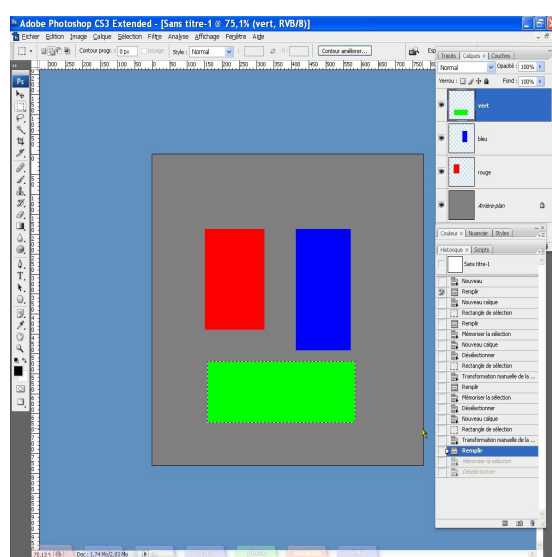
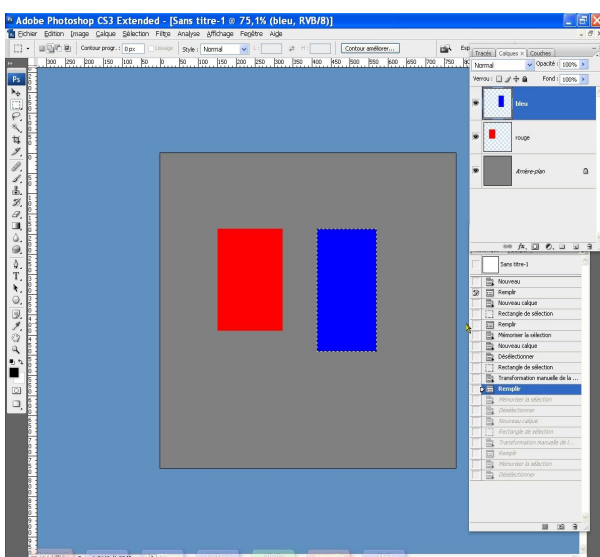
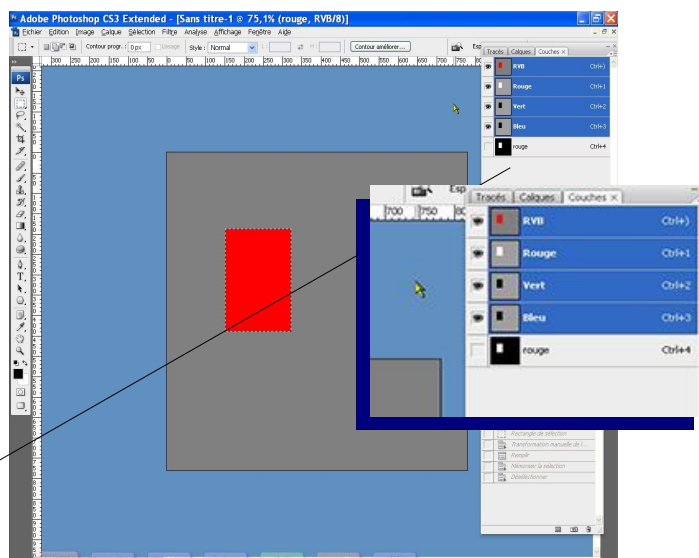
Ouvrir un nouveau document 800 x 800 pixels en 72 dpi - Le remplir de gris. Il va servir d'arrière plan



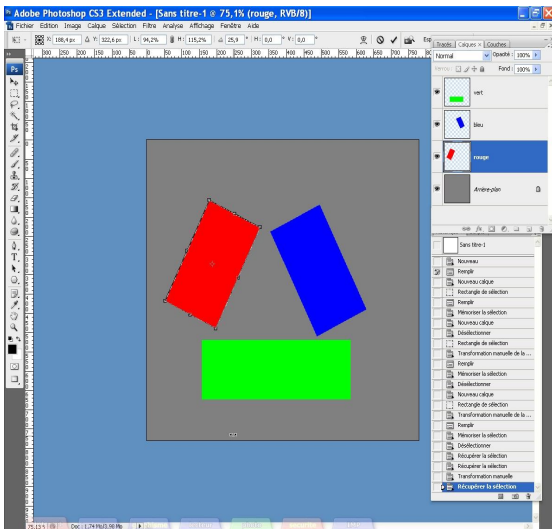
Créer un calque, tracer un rectangle de sélection
Le remplir de rouge



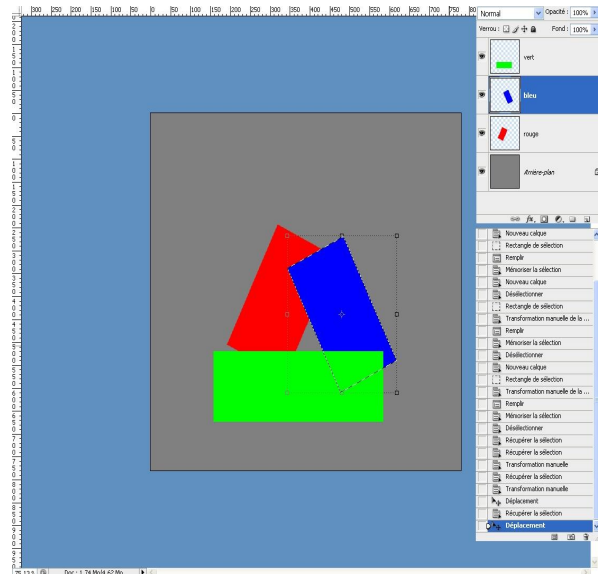
Mémoriser la sélection en le nommant comme la couleur
On a créer une couche alpha



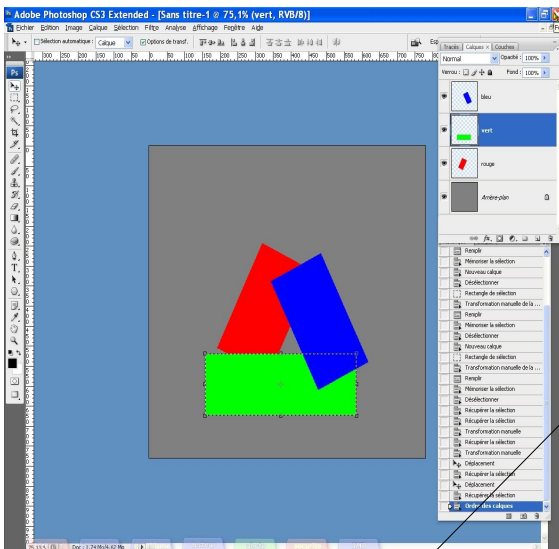
Procéder de la même manière, pour le rectangle vert et le rectangle bleu - pour chaque couleur : calque -sélection-couleur- mémoriser



Sélectionner le rectangle rouge -Ctrl+ clic sur la vignette. Dans Edition > transformation manuelle > mobiliser le rectangle rouge. idem pour le bleu

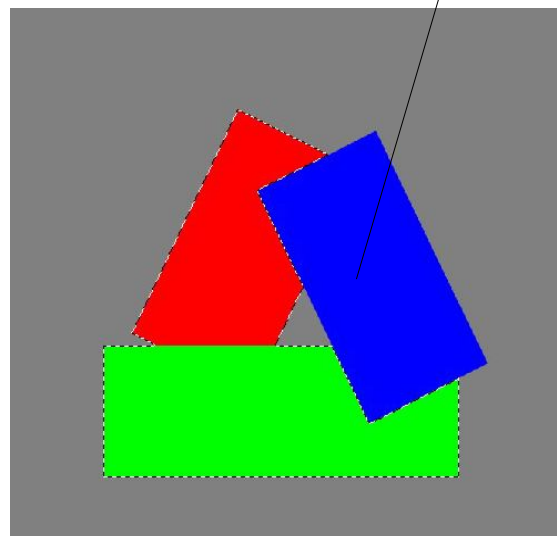
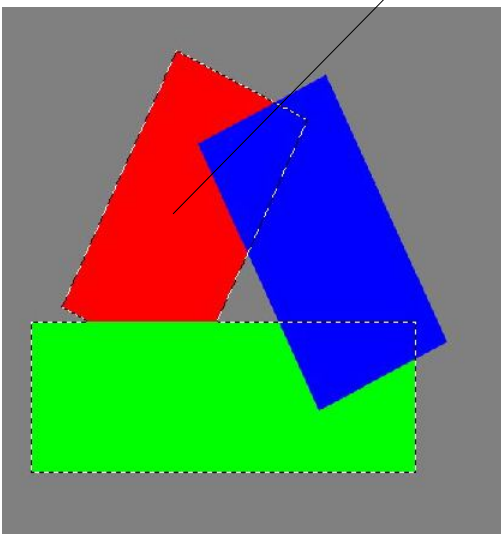


Faire glisser le calque vert entre le rouge et le bleu ... pour voir que le bleu est passé au dessus du vert.
 Cette manipulation de plans est capitale pour la mise en place d'éléments rapportés dans un montage

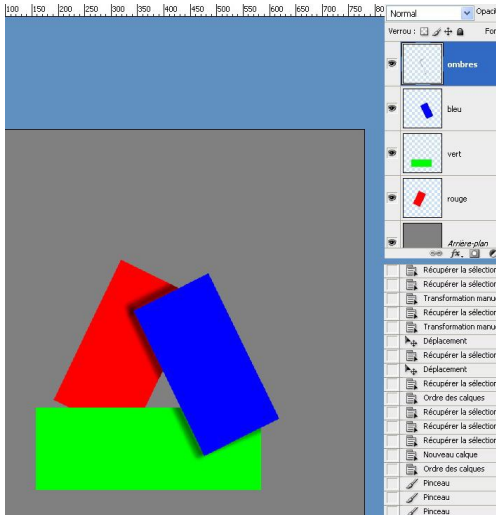


Ctrl+ Clic > sélection de la vignette
 Ctrl+Maj+Clic > ajoute à la sélection une autre vignette
le rouge

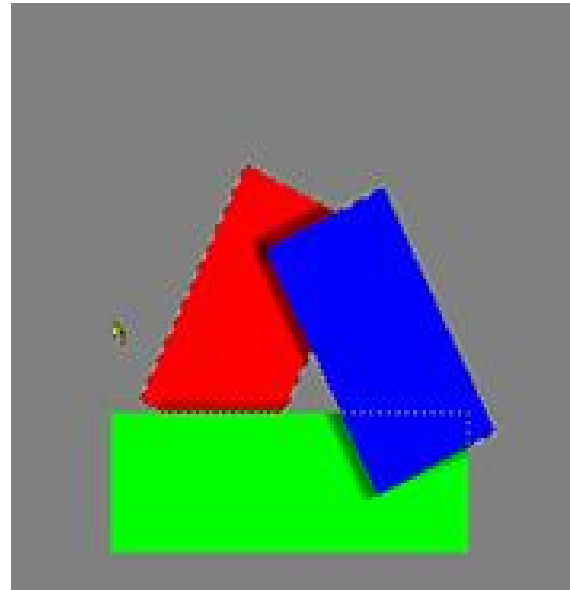
Alt+Ctrl +Clic > soustrait de la sélection la vignette cliquée
le bleu



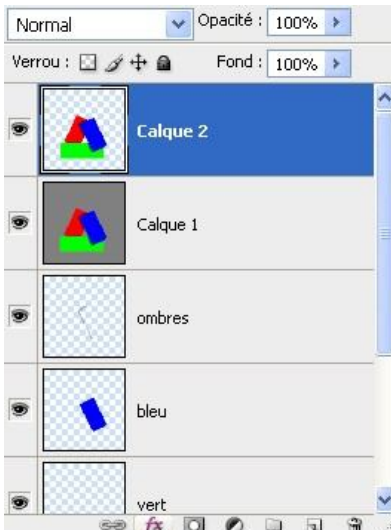
Le choix de l'origine de l'éclairage est



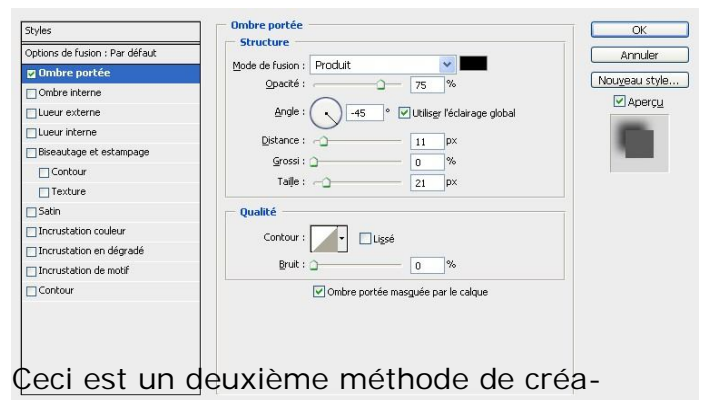
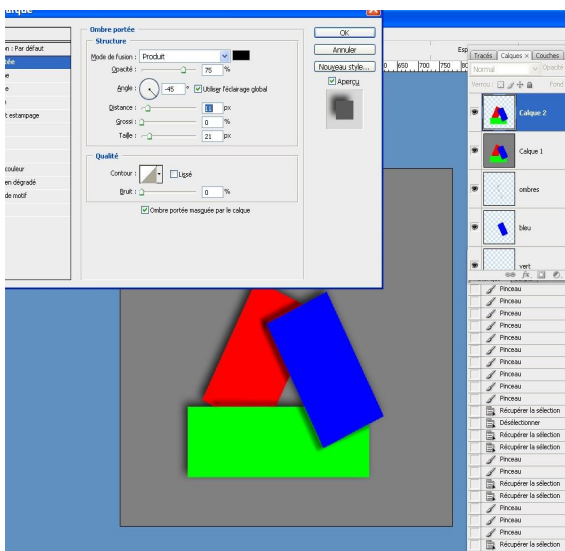
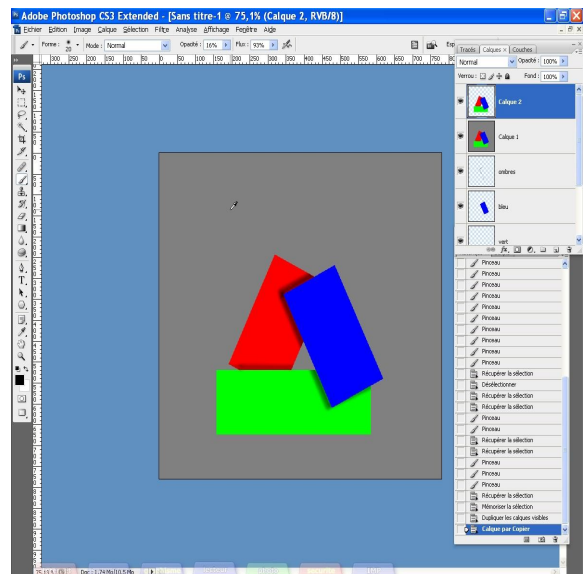
Le rectangle bleu projette une ombre sur le rouge est le vert Rouge et vert sont sélectionnés - bleu est exclu.
Créer un nouveau calque nommé Ombres.
Avec un pinceau doux, peindre les ombres
A titre d'exemple diam= 20/ dureté=10%/opacité=20%
Truc : Cliquer avec le pinceau sur le coin en haut à droite du rectangle bleu, enfoncer la touche Maj et cliquer sur le coin haut gauche puis sur le coin bas droit



Le rectangle vert projette une ombre sur le rouge.
Sélectionner le rouge, exclure le vert.
Tracer l'ombre



Ctrl+Maj+Alt+E est un puissant raccourci qui regroupe tous les calques en un seul au dessus de la pile > calque1 Récupérer la sélection crée un masque alpha de ce nouveau calque. Ctrl+J crée un calque pour copier et permet d'accéder au style de fusion. Choisir ombre portée (Voir réglages ci-dessous)



Ceci est un deuxième méthode de créations d'ombres,
Sélection / calque par copier/ style de fusion